

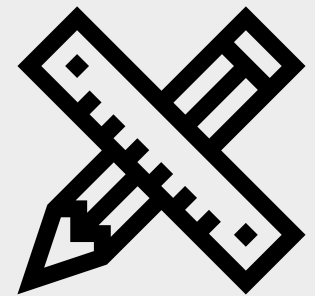
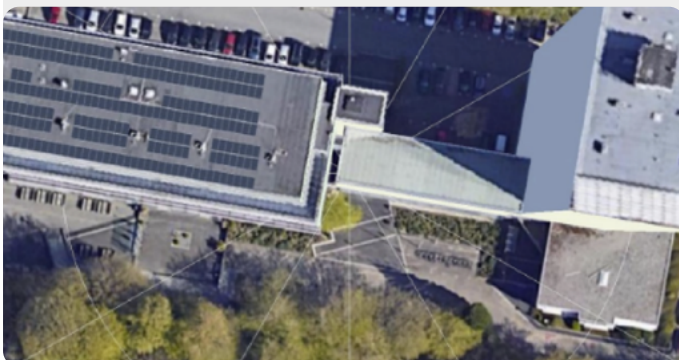


PV-Gewerbeimmobilie

Leistung: 79 kWp

Auf einer bestehenden Gewerbeimmobilie wird eine PV-Anlage mit ultraleichten Modulen von SUNMAN installiert. Die Vorteile dieser Module liegen in dem geringen Gewicht von lediglich 3,3 kg pro m² – im Gegensatz zu herkömmlichen Modulen, die ca. das Vierfache davon wiegen und zudem eine Unterkonstruktion benötigen. Ein Fernüberwachungssystem (FEMO®) aus dem Hause Luana rundet das Konzept ab. Nach Realisierung* erreicht der Eigentümer einen solaren Deckungsanteil (Autarkiegrad) von 38%.

* Equipment kann bei finaler Installation noch abweichen



Projektübersicht

Eckdaten:

Art:	PV-Aufdachanlage
Immobilientyp:	Gewerbeimmobilie
Standort:	Kiel Schleswig-Holstein
Konzept:	Eigenverbrauch mit Überschusseinspeisung
Auftragsstatus:	Gewonnen
Datum:	März 2023

Technische Daten:

Leistung:	79 kWp
Fläche:	469 m ²
Stromproduktion p.a.:	67.562 kWh
CO ₂ -Einsparung p.a.:	31.746 kg

Kapitalbedarf & Wirtschaftlichkeit:

Investitionskosten:	148.900 €
Amortisationsdauer:	10,4 Jahre